



Colonne pour la boîte aux lettres 1950

Colonne officielle des postes française

CARACTERISTIQUE DE LA COLONNE :

Matière : alliage d'aluminium (anticorrosion garantie 5 ans)

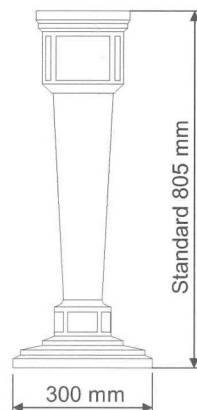
Dimension : largeur 300 mm x hauteur 805 mm

Poids net total : 14.2 kg

Peinture :

La colonne est peinte extérieurement en deux couches : primaire d'accroche et finition à la teinte RAL souhaitée pour une meilleure tenue dans le temps.

La colonne est livrée avec les accessoires de fixation au sol.



RAL 1013



RAL 1021



RAL 2008



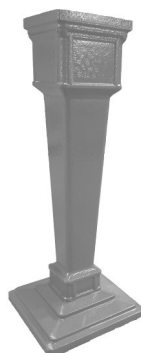
RAL 3003



RAL 5005



RAL 6009



RAL 7038



RAL 7016



RAL 9005



RAL 9005